

FICHAS TÉCNICAS

SERIE EGO (Versión melamina)



Elementos

<i>Estructura</i>	Atombarado de tablero de melamina de 19 mm de espesor y densidad 650 kg/m ³ , obteniendo una anchura total de 120 mm, con los remates frontales canteados en ABS de 2 mm.
<i>Tapas</i>	Melamina de 30 mm de espesor y densidad 630 Kg/m ³ rematada en todo su perímetro mediante canto ABS de 2 mm con aristas redondeadas a radio 2 mm.
<i>Faldón estructural</i>	Melamina de 19 mm de espesor y densidad 650 kg/m ³
<i>Sistema de unión</i>	Sistemas de engarzado y atornillado mediante herrajes excéntricos con pernios de acero reforzados
<i>Tiempo de montaje</i>	3-5 min. (dos operarios)

Tableros y recubrimientos

Tablero de partículas de madera de formación en tres capas, aglomerado con resinas sintéticas mediante prensado plano a alta temperatura y lijado. Densidad 630 Kg/m³ Recubierto con papel decorativo impregnado de melamina. (Espesores: 30 mm)

Resistencia al rayado (UNE EN 14323)	≥ 1,5 N
Resistencia a las manchas (UNE EN 14323)	≥ Grado 3. Sin defectos visibles
Resistencia al agotamiento (UNE EN 14323)	≥ Grado 3. Resistente
Aspecto acabado superficial (UNE EN 14323)	Textura sedosa de acabado mate. Grado 4
Daños en cantos (UNE EN 14323)	≤ 10 mm/m
Defectos de puntos (UNE EN 14323)	≤ 2 mm ² /m ²
Defectos de Rayados (UNE EN 14323)	≤ 20 mm ² /m ²
Recubrimiento	Papel decorativo recubierto con melamina de alta resistencia, especial para aplicaciones horizontales. Efecto anti-huella
Espesor del recubrimiento (UNE EN 14323)	Espesor normalizado = 120 gr. Producto apropiado para superficies sometidas a un elevado desgaste por uso continuado.
Resistencia a productos de limpieza agresivos de uso doméstico sin disolventes (UNE EN 14323)	Buena resistencia a los ácidos, álcalis y aceites a temperatura ambiente.
Resistencia a las manchas (UNE 14323)	Sin defectos visibles
Mantenimiento	Lavable de fácil mantenimiento. Se recomienda limpiar con productos PH neutros

CARACTERÍSTICAS TÉCNICAS

- Tapa de melamina de 30 mm de espesor cantos ABS 2 mm redondeados r.2mm.
- Costados realizados mediante un atamborado de tableros de 19 mm de grosor, obteniendo una anchura total de 120 mm, con los remates frontales cantados en ABS 2mm..
- Faldón frontal estructural de melamina de 19 mm de espesor.
- Pies anti-humedad de 6 mm de altura.

ACABADOS

(Ver muestrario vigente)

MEDIDAS - MODELOS

(Ver tarifa vigente)

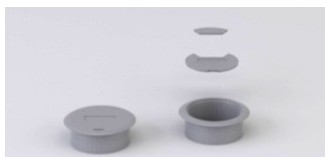
NORMATIVAS

EGO se ha diseñado y fabricado siguiendo las siguientes normas:

- ✓ **UNE EN 527-1:2003.** Mobiliario de Oficina. Mesas de trabajo. Parte 1: Dimensiones.
- ✓ **UNE EN 527-2:2003.** Mobiliario de Oficina. Mesas de trabajo. Parte 2: Requisitos mecánicos de seguridad.
- ✓ **UNE EN 527-3:2003.** Mobiliario de Oficina. Mesas de trabajo. Parte 3: Métodos de ensayo para la determinación de la estabilidad y la resistencia mecánica de la estructura.
- ✓ **UNE 89401-2:2008.** *Mobiliario de oficina. Materiales para mobiliario de oficina. Parte 2: Mesas*
- ✓ **NTP 242:** *Ergonomía: análisis ergonómico de los espacios de trabajo en oficinas*
- ✓ **UNE-EN 312:2010.** *Tablero de partículas. Especificaciones.*
- ✓ **UNE-EN ISO 12460-5:2016.** *Tableros derivados de la madera. Determinación de la emisión de formaldehído*

* **Normativa más detalladas en la Ficha de Normativa de Aplicación de la serie EGO**

Solución para **SUPERFICIES DE TRABAJO**



Kit de electrificación: pasacables

2 salidas pasa-cables en la tapa de la mesa, con embellecedores, disponibles en aluminio y negro.



Tapeta de electrificación

Para mayor capacidad. Es un marco de aluminio con tapa abatible con cerdas de protección para poder cerrarla cuando hay cables en uso



CONI

Regleta integrada, abatible, cómoda y accesible.

Configuración básica de 2 tomas eléctricas, 1 voz y 1 datos.

Bajo pedido se suministran otras configuraciones y tamaños de CONI.

Solución para **CONDUCCIÓN DE CABLEADO**



Bandeja de electrificación

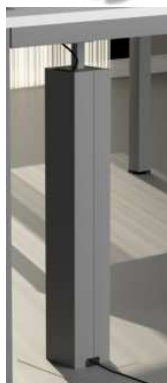
Bandeja horizontal metálica, de gran capacidad, pintada en epoxy negro.



Columna articulada

Columna vertical fabricada de Polietileno y compuesta de vértebras montadas a presión y dos elementos extremos: uno para la fijación a la cara interior de la mesa y otro con contrapeso que va al suelo. Acabado en aluminio RAL 9006.

Longitud total: 775 mm.



Totem

Columna cuadrada vertical rígida de 120x120 con opción de fijación a la cara interior de la mesa.

1. MATERIALES Y DISEÑO

Ego ha sido diseñada para fabricarse con materiales reciclados, limitando el uso de sustancias peligrosas y minimizando los residuos, con un alto porcentaje de uso de materiales primas, minimizando mermas y retales. El Aluminio, Acero y Madera son reciclables 100%. Embalaje realizados con materiales reciclados y reciclables

2. PRODUCCIÓN, EMBALAJE Y TRANSPORTE

Sistema de embalaje en kits optimizados que minimizan el volumen del espacio reduciendo el gasto de energía para su transporte y almacenaje

3. VIDA ÚTIL

Vida útil del mobiliario con posibilidad de sustitución parcial gracias a la modulación de los elementos. Fácil mantenimiento y limpieza del producto

4. RECICLAJE

Al final de su vida útil, es muy fácil la recuperación y su reciclaje. al utilizar una gran cantidad de productos reciclables y una fácil y rápida separación de componentes



ER-1279/2003



UNE-EN ISO 9001:2008



AHORRO ENERGÉTICO

La incorporación de sistemas de producción tecnológicos permite reducir al máximo los recursos energéticos utilizados para la fabricación de cada componente. Además se ha conseguido un máximo aprovechamiento de las materias para eliminar mermas y minimizar la generación de residuos.

MATERIALES RECIBLADOS Y RECICABLES

La política ambiental de opta por la utilización de materiales reciclados en aquellos componentes que no condicionen la operatividad y durabilidad de nuestros fabricados. Las materias utilizadas en la fabricación de **EGO** como aluminio, acero y madera son totalmente reciclables.

CERTIFICACIÓN SOSTENIBLE

- Los tableros de melamina empleados para la fabricación de **EGO** cumplen con las CLASE E1 de bajo contenido en formaldehído según la norma UNE-EN 14322.
- Tableros recubiertos mediante presión y temperatura con papeles melamínicos que recrean la textura de maderas naturales con un agarre perfecto del papel al tablero, así como un buen cerramiento y acabado de superficie, resistente y sin necesidad de tratamientos posteriores para su aplicación.