

## FICHAS TÉCNICAS

---

# SERIE CLASS (Versión barnizado)

---



### Elementos

Costados	Tablero de MDF de 31 mm de grosor con cantos chapados incluso ocultos. Disponen de pletinas de acero de 8 mm y niveladores en el canto inferior
Tapas	Tablero de MDF de 31 mm de grosor con cantos rematados en todo su perímetro
Faldón estructural	Tablero aglomerado rechapado en madera natural, de 20 mm de grosor con cantos rechapados en madera natural
Sistema de unión	Las uniones de las piezas se realizan a través de excéntricas metálicas.

### Tableros y recubrimientos

Tablero de partículas de madera de formación en tres capas, aglomerado con resinas sintéticas mediante prensado plano a alta temperatura y lijado. Densidad 630 Kg/m<sup>3</sup> Recubierto con papel decorativo impregnado de melamina.

Resistencia al rayado <b>(UNE EN 14323)</b>	≥ 1,5 N
Resistencia a las manchas <b>(UNE EN 14323)</b>	≥ Grado 3. Sin defectos visibles
Resistencia al agotamiento <b>(UNE EN 14323)</b>	≥ Grado 3. Resistente
Aspecto acabado superficial <b>(UNE EN 14323)</b>	Textura sedosa de acabado mate. Grado 4
Daños en cantos <b>(UNE EN 14323)</b>	≤ 10 mm/m
Defectos de puntos <b>(UNE EN 14323)</b>	≤ 2 mm <sup>2</sup> /m <sup>2</sup>
Defectos de Rayados <b>(UNE EN 14323)</b>	≤ 20 mm <sup>2</sup> /m <sup>2</sup>
Recubrimiento	Papel decorativo recubierto con melamina de alta resistencia, especial para aplicaciones horizontales. Efecto anti-huella
Espesor del recubrimiento <b>(UNE EN 14323)</b>	Espesor normalizado = 120 gr. Producto apropiado para superficies sometidas a un elevado desgaste por uso continuado.
Resistencia a productos de limpieza agresivos de uso doméstico sin disolventes <b>(UNE EN 14323)</b>	Buena resistencia a los ácidos, álcalis y aceites a temperatura ambiente.
Resistencia a las manchas <b>(UNE 14323)</b>	Sin defectos visibles
Mantenimiento	Lavable de fácil mantenimiento. Se recomienda limpiar con productos PH neutros

---

## CARACTERÍSTICAS TÉCNICAS

- Tapa en tablero de MDF rechapada en madera natural barnizada de 31 mm de grosor total, cantos chapados en madera natural en todo su perímetro en cuanto a la tapa.
- Costados en tablero de MDF rechapado en madera natural barnizada de 31 mm de grosor total, cantos chapados en madera natural en cantos vistos y cantos ocultos chapados
- Faldón frontal de tablero aglomerado rechapado en madera natural, de 20 mm de grosor total con cantos rechapado en madera natural.
- En el canto superior de los costados se dispone de pletinas de acero de 8 mm
- Niveladores en el canto inferior

---

## ACABADOS

(Ver muestrario vigente)

---

## MEDIDAS - MODELOS

(Ver tarifa vigente)

---

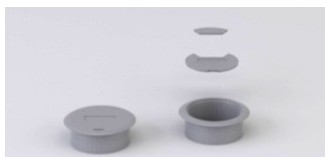
## NORMATIVAS

**CLASS** se ha diseñado y fabricado siguiendo las siguientes normas:

- ✓ **UNE EN 527-1:2003.** Mobiliario de Oficina. Mesas de trabajo. Parte 1: Dimensiones.
- ✓ **UNE EN 527-2:2003.** Mobiliario de Oficina. Mesas de trabajo. Parte 2: Requisitos mecánicos de seguridad.
- ✓ **UNE EN 527-3:2003.** Mobiliario de Oficina. Mesas de trabajo. Parte 3: Métodos de ensayo para la determinación de la estabilidad y la resistencia mecánica de la estructura.
- ✓ **UNE 89401-2:2008.** *Mobiliario de oficina. Materiales para mobiliario de oficina. Parte 2: Mesas*
- ✓ **NTP 242:** *Ergonomía: análisis ergonómico de los espacios de trabajo en oficinas*
- ✓ **UNE-EN 622-1:2004.** *Tablero de partículas. Especificaciones. Parte 1: Requisitos generales*
- ✓ **UNE-EN 622-5:2010.** *Tablero de partículas. Especificaciones. Parte 5: Requisitos de los tableros de fibras fabricados por proceso seco (MDF)*
- ✓ **UNE-EN ISO 12460-5:2016.** *Tableros derivados de la madera. Determinación de la emisión de formaldehído*

\* **Normativa más detalladas en la Ficha de Normativa de Aplicación de la serie CLASS**

### Solución para **SUPERFICIES DE TRABAJO**



#### **Kit de electrificación: pasacables**

2 salidas pasa-cables en la tapa de la mesa, con embellecedores, disponibles en aluminio y negro.



#### **Tapeta de electrificación**

Para mayor capacidad. Es un marco de aluminio con tapa abatible con cerdas de protección para poder cerrarla cuando hay cables en uso



#### **CONI**

Regleta integrada, abatible, cómoda y accesible.

Configuración básica de 2 tomas eléctricas, 1 voz y 1 datos.

Bajo pedido se suministran otras configuraciones y tamaños de CONI.

### Solución para **CONDUCCIÓN DE CABLEADO**



#### **Bandeja de electrificación**

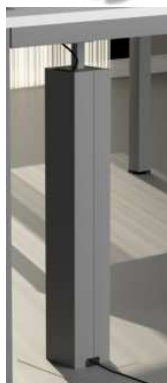
Bandeja horizontal metálica, de gran capacidad, pintada en epoxy negro.



#### **Columna articulada**

Columna vertical fabricada de Polietileno y compuesta de vértebras montadas a presión y dos elementos extremos: uno para la fijación a la cara interior de la mesa y otro con contrapeso que va al suelo. Acabado en aluminio RAL 9006.

Longitud total: 775 mm.



#### **Totem**

Columna cuadrada vertical rígida de 120x120 con opción de fijación a la cara interior de la mesa.

**1. MATERIALES Y DISEÑO**

CLASS ha sido diseñada para fabricarse con materiales reciclados, limitando el uso de sustancias peligrosas y minimizando los residuos, con un alto porcentaje de uso de materiales primas, minimizando mermas y retales. El Aluminio, Acero y Madera son reciclables 100%. Embalaje realizados con materiales reciclados y reciclables

**2. PRODUCCIÓN, EMBALAJE Y TRANSPORTE**

Sistema de embalaje en kits optimizados que minimizan el volumen del espacio reduciendo el gasto de energía para su transporte y almacenaje

**3. VIDA ÚTIL**

Vida útil del mobiliario con posibilidad de sustitución parcial gracias a la modulación de los elementos. Fácil mantenimiento y limpieza del producto

**4. RECICLAJE**

Al final de su vida útil, es muy fácil la recuperación y su reciclaje. al utilizar una gran cantidad de productos reciclables y una fácil y rápida separación de componentes



ER-1279/2003



UNE-EN ISO 9001:2008



## AHORRO ENERGÉTICO

La incorporación de sistemas de producción tecnológicos permite reducir al máximo los recursos energéticos utilizados para la fabricación de cada componente. Además se ha conseguido un máximo aprovechamiento de las materias para eliminar mermas y minimizar la generación de residuos.

## MATERIALES RECIBLADOS Y RECICABLES

La política ambiental de opta por la utilización de materiales reciclados en aquellos componentes que no condicionen la operatividad y durabilidad de nuestros fabricados. Las materias utilizadas en la fabricación de **CLASS** como aluminio, acero y madera son totalmente reciclables.

## CERTIFICACIÓN SOSTENIBLE

- Los tableros de melamina empleados para la fabricación de **CLASS** cumplen con las CLASE E1 de bajo contenido en formaldehído según la norma UNE-EN 14322.
- Tableros recubiertos mediante presión y temperatura con papeles melamínicos que recrean la textura de maderas naturales con un agarre perfecto del papel al tablero, así como un buen cerramiento y acabado de superficie, resistente y sin necesidad de tratamientos posteriores para su aplicación.